




ALUESUUNNITTELUKATSAUS 2018

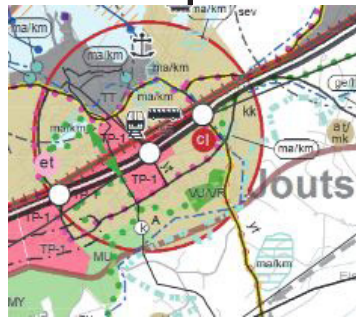
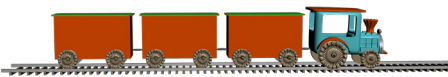


ALUESUUNNITTELU



LIIKENNE

-  Liikennejärjestelmätyö
-  Edunvalvonta
-  Hankkeet



LUONTO JA YMPÄRISTÖ

-  Luontotiedot
-  Ympäristön tilan seuranta
-  Luonnonvarat
-  Maisema
-  Rakennettu ympäristö
-  Virkistys
-  Selvitykset
-  Hankkeet
-  Yhteistyöryhmät

MAAKUNTAKAAVOITUS

- Etelä-Karjalan kokonaismaakuntakaava, vahvistettu 2011
- Etelä-Karjalan I. vaihemaakuntakaava, vahvistettu 2015
- Maakuntakaavojen toteutumisen seuranta

TIETOTUOTANTO

paikkatieto

selvitykset

toimipaikka-
rekisteri

aluesuunnittelun
tilastot

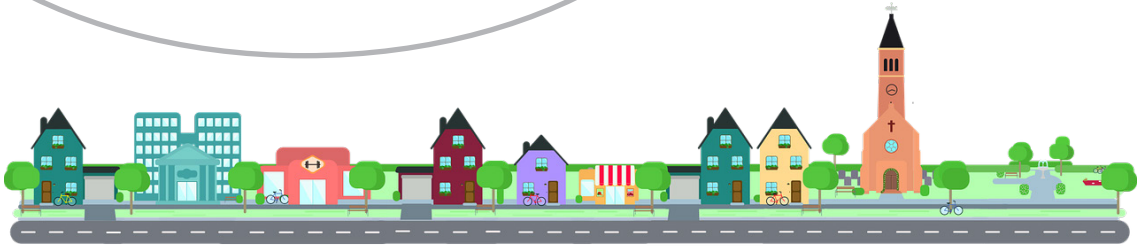
LIIKENTEESSÄ NYT

EDUNVALVONNASSA NYT

YMPÄRISTÖ NYT

- 🚗 Kaksoisraide Luumäki-Imatra-valtakunnan raja
- 🚗 Karjalan radan muut parantamistoimenpiteet
- 🚗 Valtatie 13 Lappeenranta-Ristiina
- 🚗 Käyhkään silta ja Suvorovin kanava
- 🚗 Imatran-Svetogorskin rajanylityspaikan liikenteen sujuvuuden ja logistiikan kehittäminen
- 🚗 Parikkala-Syvääro rajanylityspaikan kehittäminen
- 🚗 Kutilan kanava
- 🚗 Saimaan kanava

- 🌳 Arvokkaiden luontokohteiden digitointi paikkatietomuotoon
- 🌳 Sarviniemen kehittäminen
- 🌳 Saimaa Geopark



UUSIMMAT ESITTEET

HANKKEISSA NYT

- * Etelä-Karjalan polkupyöräilyn teemareittihanke (2017)
- * Pohjoinen kasvuyöhyke (2017)
- * Hiitolanjoen vapauttaminen kalojen kululle (2018)
- * Pien-Saimaan vedenlaadun parantaminen ja Kutilan kanava (2018)
- * Suvorovin kanavareitti (valmistuu 2018)
- * Itäisten maakuntien liikenteen yhteisen edunvalvonnan kehittäminen (valmistuu 2018)

- * MaaS
- * Pohjoinen kasvuyöhyke
- * Etelä-Karjalan polkupyöräilyn teemareitit
- * Maastopyöräreittien suunnittelu
- * Kaakkois-Suomen kiviainesten inventointi
- * ESPON
- * Pien-Saimaan vedenlaadun parantaminen ja Kutilan kanava



ETELÄ-
KARJALAN
LIITTO