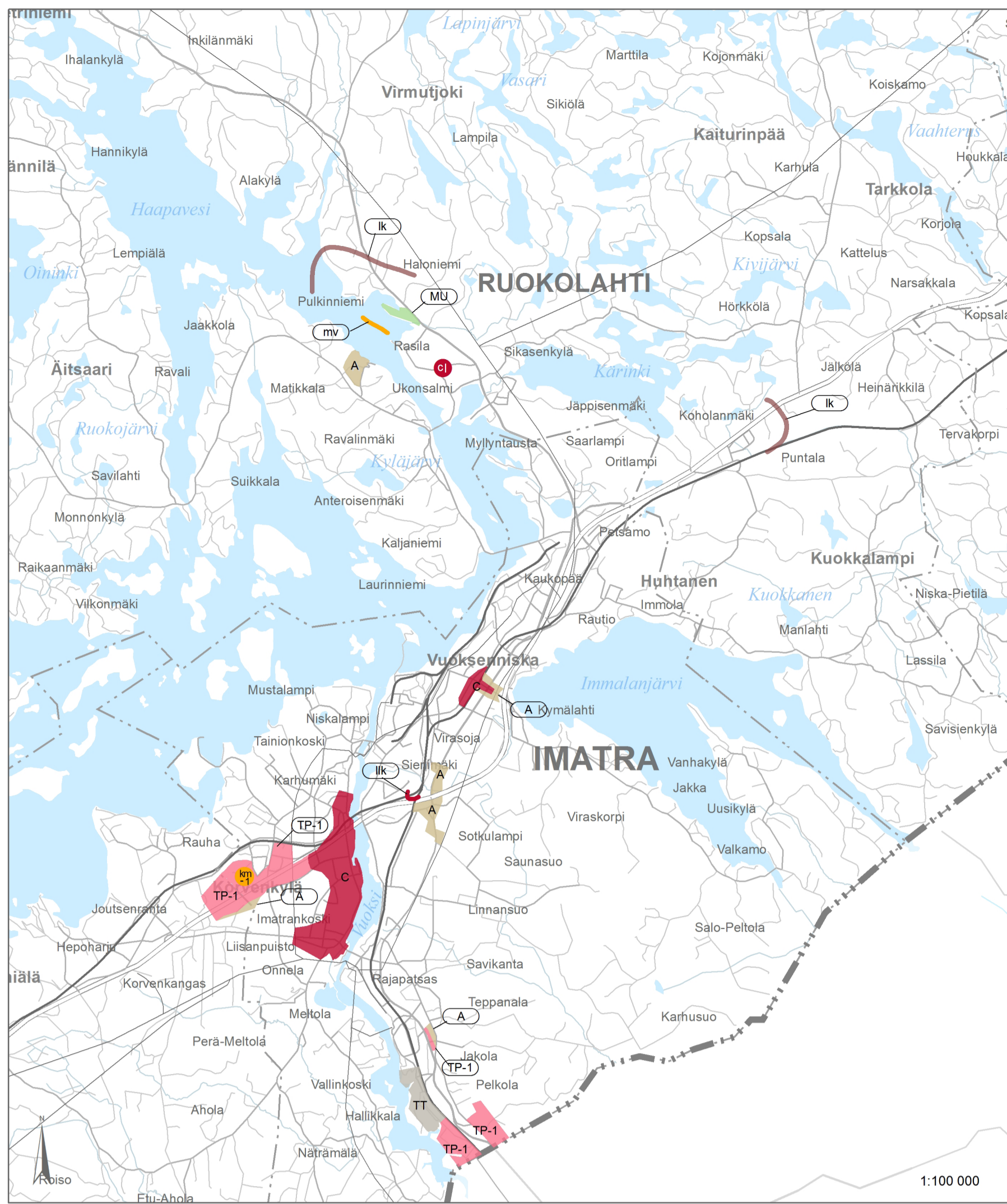
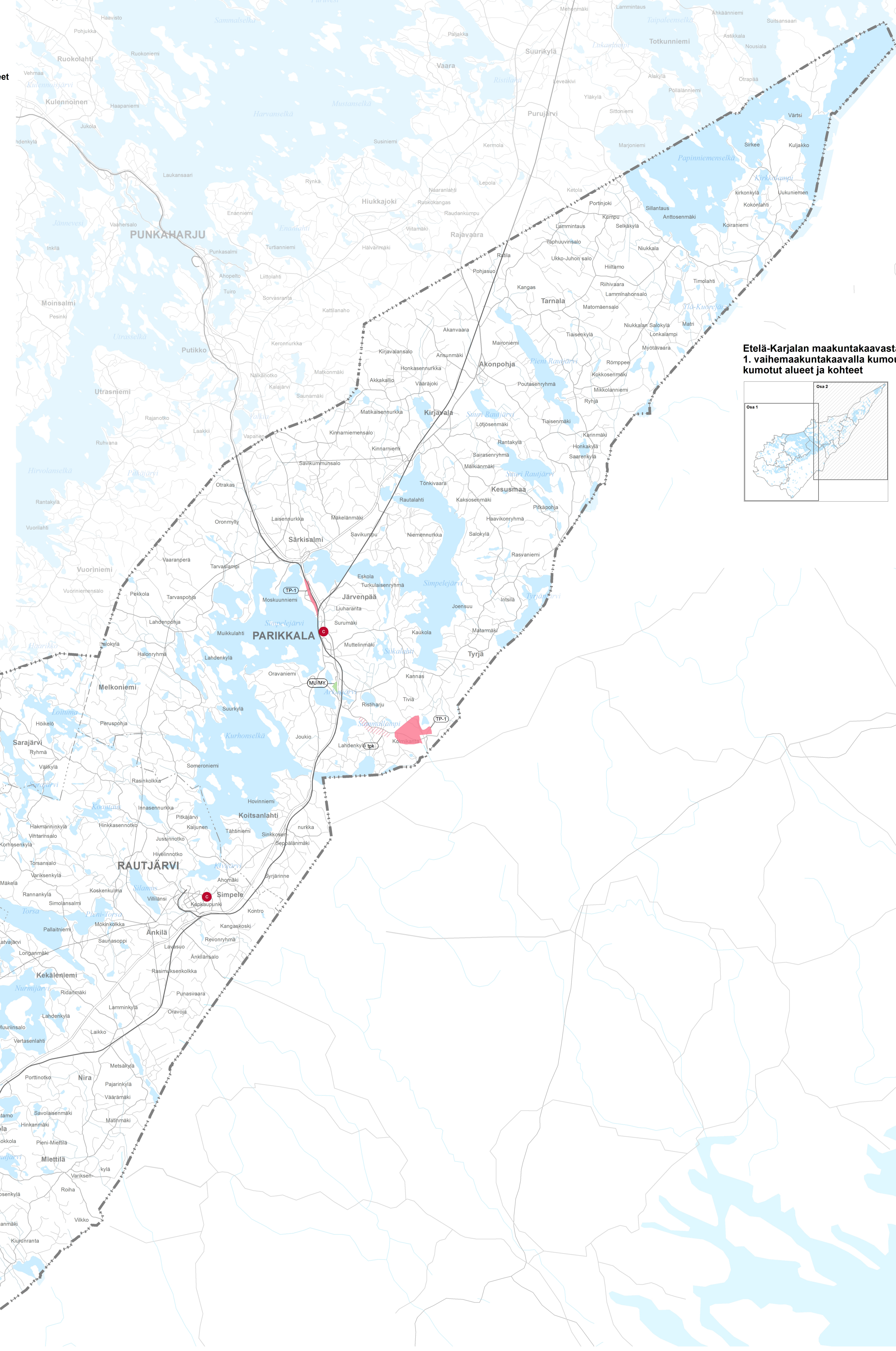


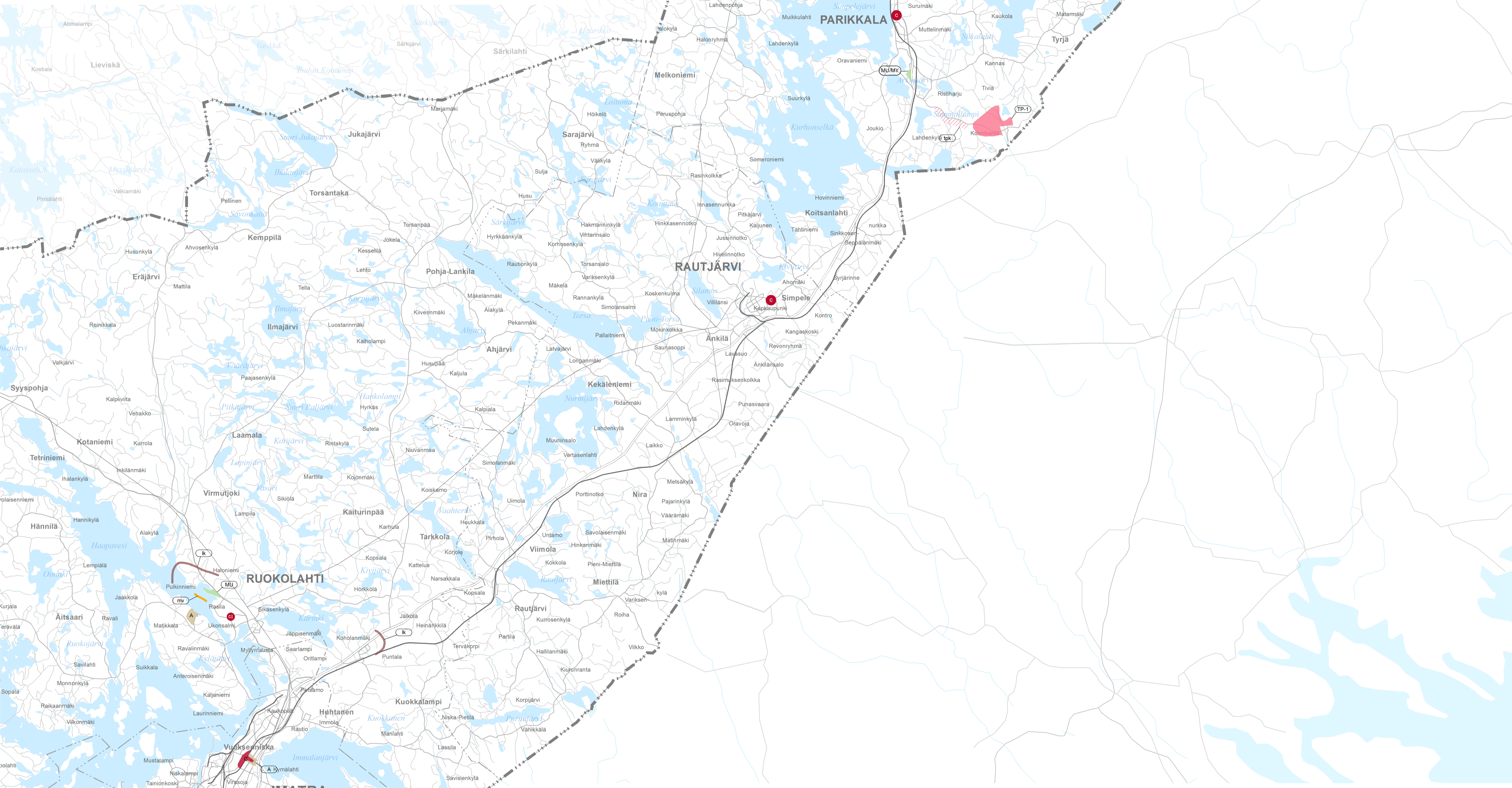
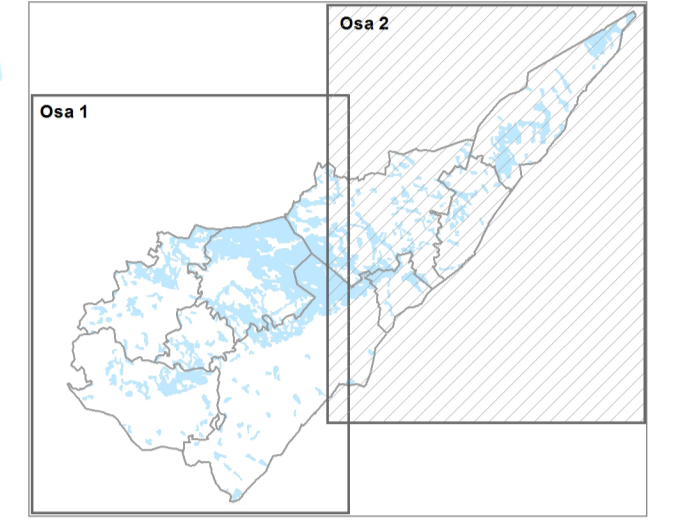
Etelä-Karjalan maakuntakaavasta (2011) 1. vaihemaakuntakaavalla kumoutuneet ja kumotut alueet ja kohteet



Imatra ja Ruokolahti



Etelä-Karjalan maakuntakaavasta (2011) 1. vaihemaakuntakaavalla kumoutuneet ja kumotut alueet ja kohteet Osa 2/2



Etelä-Karjalan maakuntakaavasta (2011) kumoutuneet alueet ja kohteet

* merkityissä kohteissa ainoastaan suunnitelmämääritys on muuttunut
** symbolimerkintä korvataan aluevaurauksella

Kunta	Kartta-merkintä	Kuvaus	Kohteen nimi	Valtuuston hyväksymisvuosi	Ymp.ministeriön hyväksymisvuosi	Pinta-ala ha
Imatra	C*	Keskustatointojen alue	Imatrankoski - Mansikkala	9.6.2010	21.12.2011	
	C*	Keskustatointojen alue	Vuoksenmäki	9.6.2010	21.12.2011	
	A	Taajamatoimintojen alue	Korvenkylä - Mellonmäki	9.6.2010	21.12.2011	10,7
	A	Taajamatoimintojen alue	Rasila - Vuoksenmäki - Savikanta	9.6.2010	21.12.2011	77,3
	km-1**	Vähihitauskunnan suuryksikkö	Korvenkanta	9.6.2010	21.12.2011	
	TP-1	Tuotantotoiminnan ja palvelujen alue	Mansikkalan yritysalue	9.6.2010	21.12.2011	202,2
	TP-1	Tuotantotoiminnan ja palvelujen alue	Pelkola	9.6.2010	21.12.2011	54,2
	TP-1	Tuotantotoiminnan ja palvelujen alue	Pelkola	9.6.2010	21.12.2011	56,7
	TT	Teollisuus- ja varastoalue, jolla on merkittäviä ympäristövaikutuksia	Ovako Bar Oy Ab	9.6.2010	21.12.2011	74,3
	Lappeenranta	C*	Keskustatointojen alue	Lappeenrannan keskustala-alue	9.6.2010	21.12.2011
ci**		Laatukäytävän kuuluvaa aluekeskus	Lanttila	9.6.2010	21.12.2011	
ci**		Laatukäytävän kuuluvaa aluekeskus	Sammenniemi	9.6.2010	21.12.2011	
ci**		Laatukäytävän kuuluvaa aluekeskus	Joutseno	9.6.2010	21.12.2011	
A		Taajamatoimintojen alue	Lauttala	9.6.2010	21.12.2011	3,6
A		Taajamatoimintojen alue	Keskusta - Kesola	9.6.2010	21.12.2011	49,1
A		Taajamatoimintojen alue	Skinnaala - Kesusta - Hanhijärvi	9.6.2010	21.12.2011	31,3
A		Taajamatoimintojen alue	Keskusta-alue, Kourulanmäki	9.6.2010	21.12.2011	133,0
A		Taajamatoimintojen alue	Skinnaala - Kesusta - Hanhijärvi	9.6.2010	21.12.2011	77,5
km-1**		Vähihitauskunnan suuryksikkö	Mälikä	9.6.2010	21.12.2011	
LL	Lentoliikenteen alue	Lappeenrannan lentokenttä	9.6.2010	21.12.2011	19,4	
RM	Loma- ja matkailualue	Karavan varsi	9.6.2010	21.12.2011	2,5	
T	Teollisuustoimintojen alue	Ihalainen - Hanhikemppi	9.6.2010	21.12.2011	26,9	
T-1	Kaivosteollisuuden alue	Ihalainen	9.6.2010	21.12.2011	9,3	
TP-1	Tuotantotoiminnan ja palvelujen alue	Partala-Joutsenonkangas-Honkalahden-metallit	9.6.2010	21.12.2011	14,6	
TP-1	Tuotantotoiminnan ja palvelujen alue	Nuljamaa	9.6.2010	21.12.2011	179,1	
TP-1	Tuotantotoiminnan ja palvelujen alue	Pajarilan ja Mustolan satama- ja työpaikka-alue	9.6.2010	21.12.2011	248,7	
TP-1	Tuotantotoiminnan ja palvelujen alue	Lentokenttä-Solkaharju	9.6.2010	21.12.2011	114,9	
TP-1	Tuotantotoiminnan ja palvelujen alue	Myllymäki	9.6.2010	21.12.2011	39,9	
VR	Lähivirikistysalue	Mikonsaari	9.6.2010	21.12.2011	150,3	
VR	Virikistys- ja ulkoilun alue	Kaupunginlahti	9.6.2010	21.12.2011	1,7	
ik*	Rajapalveluiden kehittämisen kohdealue	Vanrikkala	9.6.2010	21.12.2011		
Lemi	C*	Kuntakeskus/Aluekeskus	Mälikä	9.6.2010	21.12.2011	
	TP-1	Tuotantotoiminnan ja palvelujen alue	Lemi ik	9.6.2010	21.12.2011	
Luumäki	C*	Tuotantotoiminnan ja palvelujen alue	Särkämäkikangas	9.6.2010	21.12.2011	39,1
	C*	Kuntakeskus/Aluekeskus	Taavetti	9.6.2010	21.12.2011	
Parikkala	km-3**	Vähihitauskunnan suuryksikkö, jonka vaikutus kohdistuu seudulliseen ostovoimaan	Rantelammäki	9.6.2010	21.12.2013	
	C*	Kuntakeskus/Aluekeskus	Parikkala	9.6.2010	21.12.2011	
Parikkala	MUMY	Maa- ja metsätalousvaltainen alue, jolla on ulkoilun ohjaamistarvetta sekä erityisiä ympäristövaikutuksia	Pikku Parikkaharju	9.6.2010	21.12.2011	10,1
	TP-1	Tuotantotoiminnan ja palvelujen alue	Koukkaajärven ja Särkisalmien välisen alue	9.6.2010	21.12.2011	30,3
Parikkala	TP-1	Tuotantotoiminnan ja palvelujen alue	Parikkalan rajajärvipaikka	9.6.2010	21.12.2011	196,8
	tpk	Tuotannon ja palveluiden kehittämisen kohdealue	Kotnikanta	9.6.2010	21.12.2011	66,3
Rautjärvi	C*	Kuntakeskus/Aluekeskus	Simpelä	9.6.2010	21.12.2011	
Ruokolahti	ci*	Laatukäytävän kuuluvaa aluekeskus	Rasila	9.6.2010	21.12.2011	
	A	Asuntovaltainen taajamatoimintojen alue	Salosari	9.6.2010	21.12.2011	29,7
Savitaipale	MU	Maa- ja metsätalousvaltainen alue, jolla on erityisiä ulkoilun ohjaamistarvetta	Rasilanhoivi - Hämeenniemi	9.6.2010	21.12.2011	18,2
	C*	Kuntakeskus/Aluekeskus	Savitaipale	9.6.2010	21.12.2011	
Taipalsaari	ci*	Laatukäytävän kuuluvaa aluekeskus	Taipalsaari kk	9.6.2010	21.12.2011	

KAAVAMERKINNÄT

Auerakenne ja keskusverkko

- Kasvukeskusalueen laatukäytävä
- Keskustatointojen alue
- Laatukäytävän kuuluvaa aluekeskus
- Kuntakeskus/Aluekeskus
- Taajamatoimintojen alue

Elinkeinot, kauppa ja palvelut

- Rajapalveluiden kehittämisen kohdealue
- Tuotannon ja palveluiden kehittämisen kohdealue
- Vähihitauskunnan suuryksikkö
- Vähihitauskunnan suuryksikkö, jonka vaikutus kohdistuu seudulliseen ostovoimaan
- TP-1 Tuotantotoiminnan ja palveluiden alue
- Teollisuustoimintojen alue
- Ympäristövaikutuksiltaan merkittävien teollisuustoimintojen alue
- T-1 Kaivosteollisuuden alue

Matkailu ja virkistys

- MV Matkailun ja virkistysalueen kehittämisen kohdealue
- RM Matkailu- ja virkistysalueen alue
- VL Lähivirikistysalue
- VR Virikistys- ja ulkoilun alue
- MU Maa- ja metsätalousvaltainen alue, jolla on ulkoilun ohjaamistarvetta
- MUMY Maa- ja metsätalousvaltainen alue, jolla on ulkoilun ohjaamistarvetta sekä erityisiä ympäristövaikutuksia

Liikennejärjestelmä

- Liikenteen ja logistiikan kehittämisen kohdealue
- Lentoliikenteen alue
- Entisoitunutta suunniteltua

Etelä-Karjalan maakuntakaavasta (2011) kumotut alueet ja kohteet

Kunta	Kartta-merkintä	Kuvaus	Kohteen nimi	Valtuuston hyväksymisvuosi	Ymp.ministeriön hyväksymisvuosi	Pinta-ala ha
Imatra	ik	Liikenteen ja logistiikan kehittämisen kohdealueen alue	Imatrankoski	9.6.2010	21.12.2011	
Luomäki	mv	Matkailun ja virkistysalueen kehittämisen kohdealue	Taavetinmäki	9.6.2010	21.12.2011	197,8
Ruokolahti	ik	Kasvukeskusalueen laatukäytävän rajaus	Hälönienmäki ja Puntalassa	9.6.2010	21.12.2011	
	mv	Matkailun ja virkistysalueen kehittämisen kohdealueen rajaus	Hälönienmäki	9.6.2010	21.12.2011	
Savitaipale	km-3	Vähihitauskunnan suuryksikkö, jonka vaikutus kohdistuu seudulliseen ostovoimaan	ABC-alue ja sen lähialue	9.6.2010	21.12.2011	