



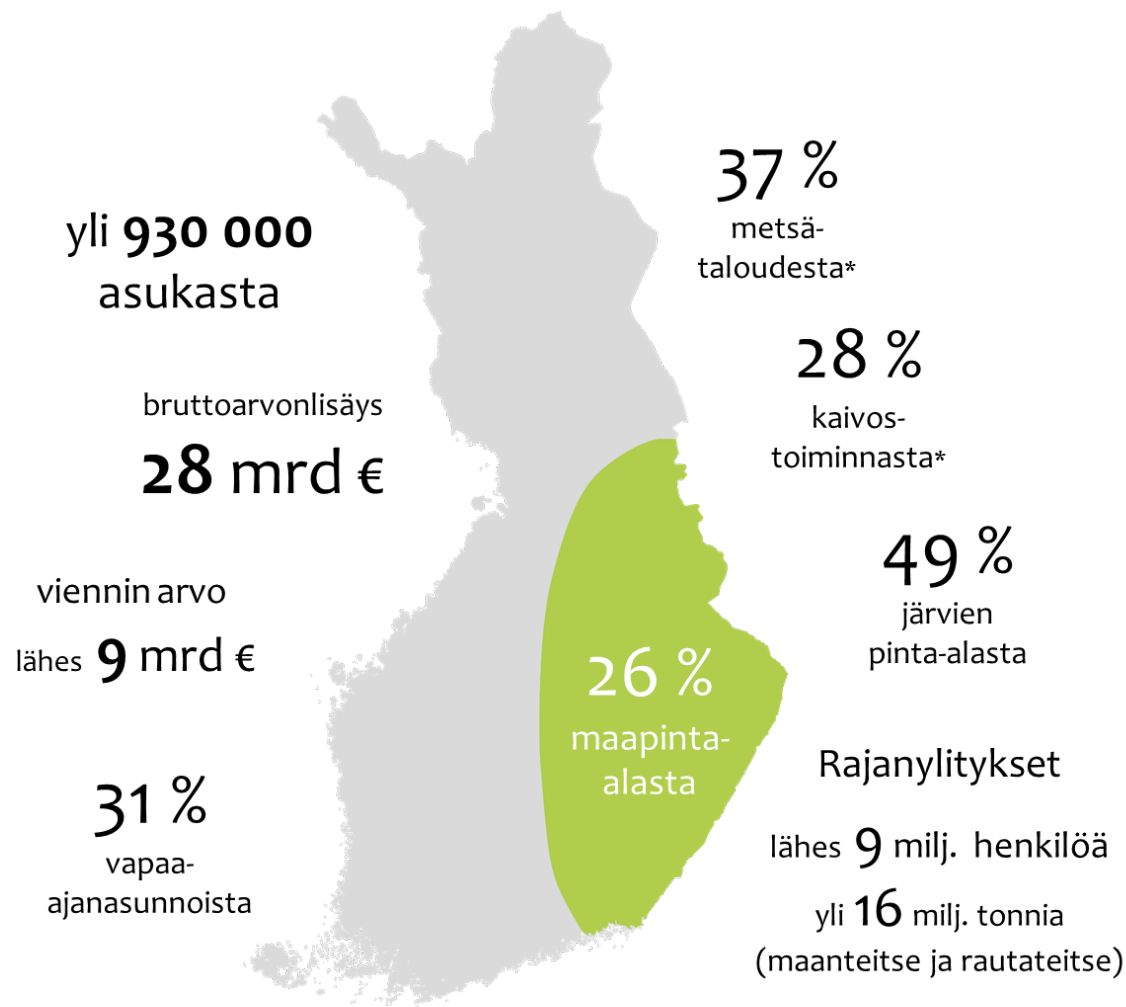
***Saimaan vesiliikenne – osa
maakuntien elinvoimaa***

Lappeenranta 11.12.2019

Maakuntajohtaja Risto Poutiainen

Itäinen Suomi – arvoa koko Suomelle

Panostukset Itäisen Suomen
liikennejärjestelmän
kehittämiseen ovat
välttämättömiä koko maan
kilpailukyvyille.

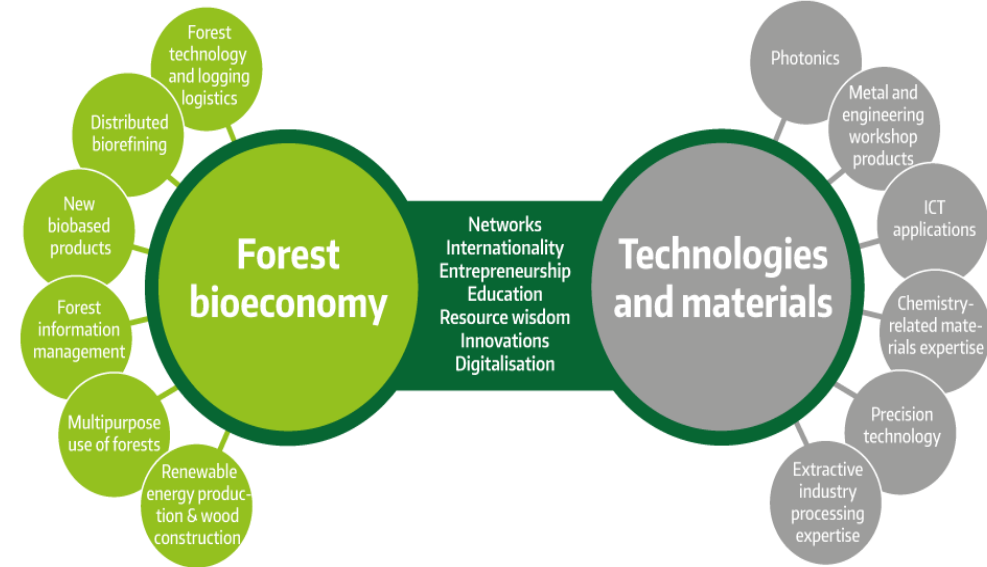


* Liikevaihdosta laskettuna. Lähteet: Tilastokeskus, Tulli, Maanmittauslaitos



Itä-Suomen maakunnissa uskotaan

- ❖ Metsäteollisuuteen ja metsäbiotalouteen – biojalostamot, biopolttoaineet, puurakentaminen...
- ❖ Kaivannaisteollisuuteen
- ❖ Matkailuun – Lakeland/ Saimaa



Vesiliikenne liikennejärjestelmä- suunnitelmissa



Päämäärät ja tavoitteet antavat suunnan liikennejärjestelmän kehittämiseksi

Liikkuminen ja kuljettaminen on turvallista

Elinkeinoelämän kuljetusketjut ovat kustannustehokkaita

Liikkumistarpeiden tyydyttämiseen on realistisia vaihtoehtoja

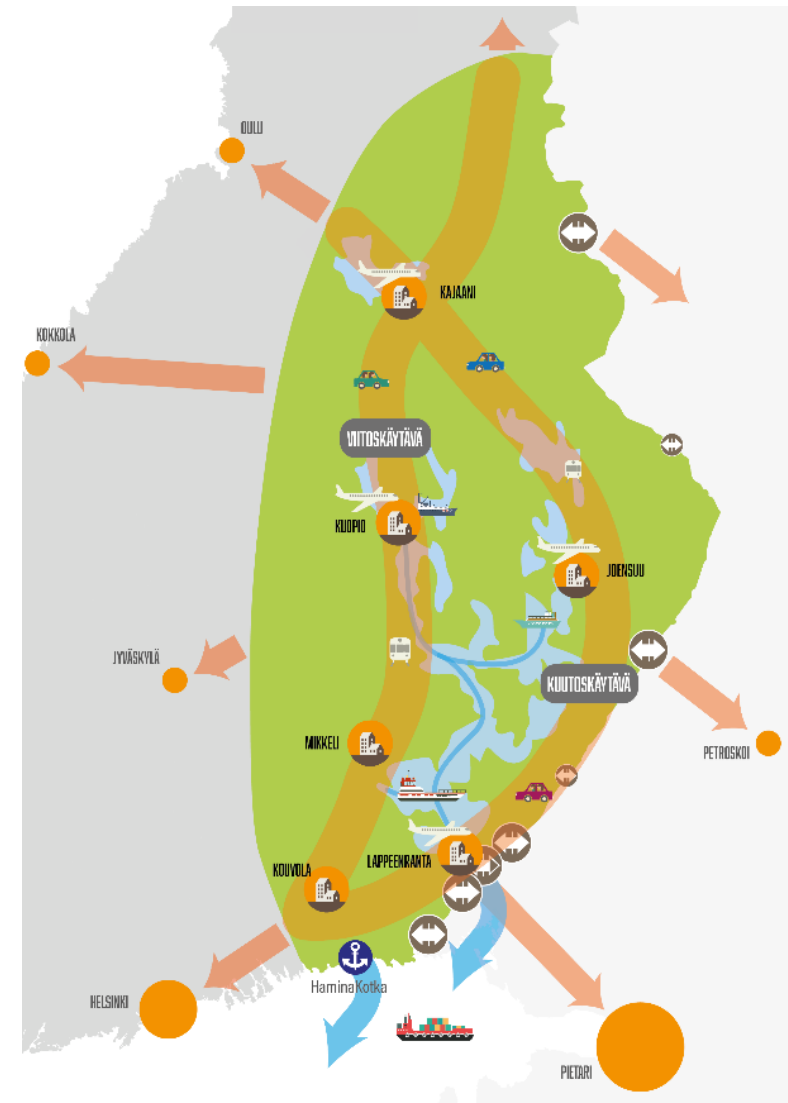


13.4.2016



Itä-Suomen elinkeinoelämän kuljetusten tärkeimmät tarpeet

- ❖ Elinkeinoelämän kuljetustarpeet ovat toimintavarmoja ja kustannustehokkaita
- ❖ Vientiyritysten tuotekuljetukset ovat ennakoitavia ja kilpailukykyisiä
- ❖ Käytössä on kustannustehokkaita ja vähähiilisiä kuljetusvaihtoehtoja



POHJOIS-KARJALA



Vesiliikennettä tarvitaan

- ❖ Itä-Suomen vientiyritysten tarpeet
- ❖ Lakeland / Saimaa – matkailun kehittyminen
- ❖ Hallitusohjelman linjaukset
- ❖ Ilmasto- ja ympäristötekijät

**Itä-Suomen neuvottelukunnan
kannanotto Saimaan kanavan
tulevaisuusinvestointien
välttämättömyydestä 4.12.2019**



Kiitos!



Pielisjoen linna, Siltakatu 2



www.pohjois-karjala.fi



facebook.com/pohjoiskarjala



[@pkliitto](https://twitter.com/pkliitto)



youtube.com/pkmaakuntaliitto



instagram.com/pkmaakuntaliitto