



KAUPAN LIITTO

Lähikauppa palvelujen keskittymänä

*Tuula Loikkanen, Kaupan liitto,
edunvalvontajohtaja*



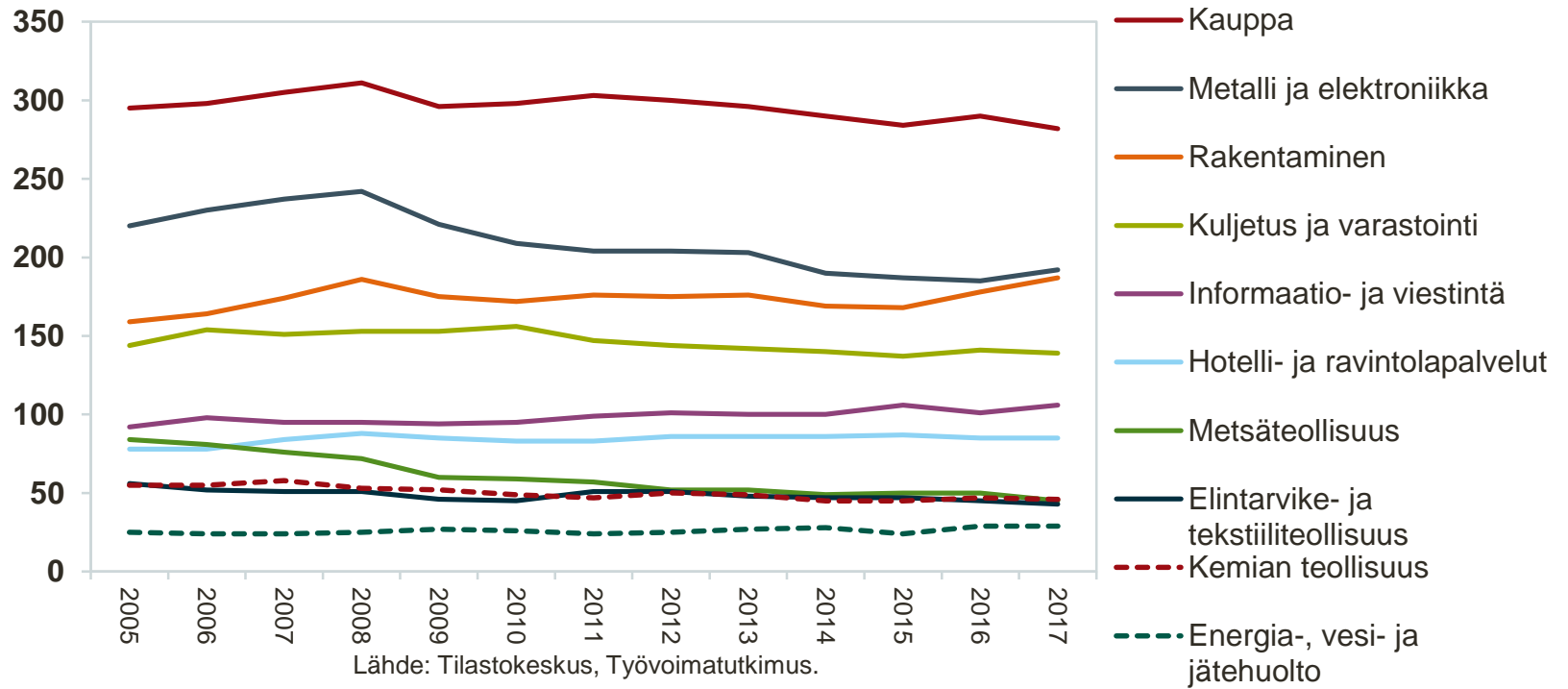
7000 kaupan alan yrityksen verkosto

- **Kaupan liitto** syntyi vuonna 2005, kun **Kaupan Keskusliitto** ja **Kaupan Työntantajaliitto** yhdistivät voimansa.
- Liitolla on **2 300 yritysjäsentä** kaikilta kaupan osa-alueilta päivittäistavarakaupasta, erikoiskaupasta, tukkukaupasta, teknisestä kaupasta autokauppaan.
- **Jäsen- ja kumppanuusliittojen kautta** kaupan liiton vaikutuspiirissä on noin **7000 yritystä**.
- Kaupan liitto on **kolmanneksi suurin** Elinkeinoelämän keskusliitto EK:n jäsenliitoista. Kaupan liitolla on **henkilömääräisesti suurin työehtosopimus**.



Kauppa on elinkeinoelämän suurin työllistäjä

1000 henkilöä





KAUPAN LIITTO

Trendejä ja suuntauksia kaupan alalta



Teknologinen kehitys

- Uudet teknologiat muuttavat kaupan roolia arvoketjussa – toimialojen sekoittuminen
- Pienten yritysten mahdollisuudet tavoittaa maailmanmarkkinat paranevat
- Maksaminen monipuolistuu ja sulautuu ostoprosessiin
- Kyberturvallisuusuhat kasvavat
- Tekoäly tulee prosesseihin mukaan

- Verkkokauppa on vain jäävuoren huippu





Sosiaaliset trendit (erit. kuluttaja)

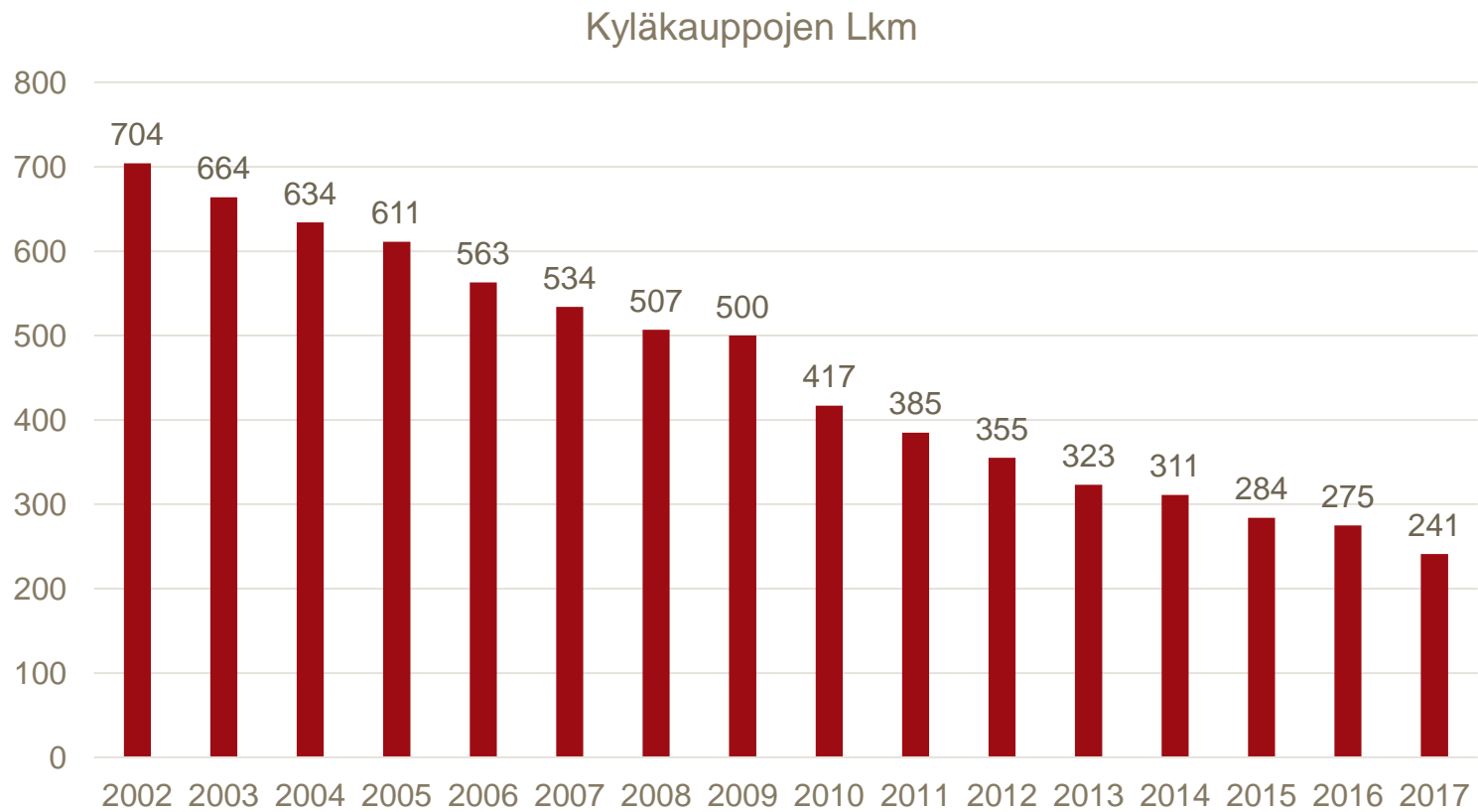
- Tietoinen kuluttaminen ja askeettisuus vs. elämyksellisyys ja omaan hyvinvointiin keskittyminen. Arvostetaan helppoutta.
- Jakamistalous haastaa perinteiset toimintamallit
- Ympäristöarvojen korostuminen haastaa kauppaa
- Ilmastonmuutos vaikuttaa asenteisiin ja valintoihin.
- Muovikassit ja muovikeskustelu
- Palveluiden merkitys
- **Kaupungistuminen, väestön ikääntyminen** ja maahanmuutto muuttavat yhteiskuntaa ja kulutustottumuksia.



Myymälämäärien ja markkinaosuuksien kehitys myymälätyypeittäin 10 vuodessa

	LKM 1.1.2007	LKM 1.1.2017	+/- kpl	LKM % 1.1.2017	Markkina- osuus 2006	Markkina- osuus 2016	+/- %-yks.
Pienmyymälät (<100 m ²)	471	357	-114	11,9 %	2,0 %	3,0 %	1,0
Valintamyymälät (<400 m ²)	1662	1358	-304	45,2 %	20,5 %	16,1 %	-4,4
Supermarketit (pienet <1000 m ²)	457	405	-52	13,5 %	13,6 %	15,3 %	1,7
Supermarketit (suuret >2500 m ²)	522	645	+123	21,5 %	33,6 %	32,7 %	-0,9
Suurmyymälät (>2500 m ²)	252	237	-15	7,9 %	30,3 %	32,9 %	2,6
Yhteensä	3464	3002	-362	100 %	100 %	100 %	0

Kyläkauppojen lukumääräinen kehitys 2002-2017



Moni kirkonkylän ja taantuvan taajaman lähikauppa on samoissa haasteissa

- Verkkokaupat ja -pankit sekä julkisen hallinnon verkkopalvelut mahdollistavat myös maaseutukylien asukkaille sujuvan asioinnin vähentämällä tarvetta matkustaa kuntakeskuksiin tai kaupunkiin. Toisaalta useat, etenkin iäkkäät kuluttajat ovat verkkopalveluiden tavoittamattomissa.
- Kyläkaupalle on mahdollista koota keskitetysti kattava kokonaisuus palveluita, jos palvelukonseptit on räätälöity pienen myymälän tila- ja henkilöstöresursseille soveltuviksi; palveluiden on mahdollista hyödyntää samoja tila- ja henkilöstöresursseja ja logistisia järjestelyitä päivittäistavarakaupan kanssa.

Julkiset palvelut

- Etenkin maaseudulla palveluiden toisiaan tukeva ja täydentävä rooli on merkittävä niiden säilymisen kannalta.
- Kunnan aluekehittämisen ja palveluverkon kannattavuuden näkökulmasta on tärkeää, että keskustelun osapuolet ymmärtävät sekä rajoitukset ylittävän yhteistyön mahdollisuudet resurssitehokkaisuun ratkaisuihin että palveluverkon kokonaiskuvan: esimerkiksi kauppa voi olla monen toiminnan solmukohta, joka täydentää osaltaan kylän tai asuinalueen palveluverkkoa. Samalla tulee vähennetään kyläkaupan lupamaksuja esim. elintarvikevalvonnasta ja tupakan myynnistä.



- **Apteekkimonopolin osittaisesta avaamisesta tulisi keskustella mikäli esimerkiksi lähiapteekkien palvelupisteverkostoa ja apteekkien verkkoapteekkien toimitus-pisteillä ei pystytä toteuttamaan haja-asutusalueet kattavaa lääkkeiden jakelua.**

Paikallisten tarpeiden tuntija – ei vain täydennysostospaikka

Posti ja pakettipalvelut

Matkahuollon pakettipiste

RAYn monipeliautomaatit

Alkon tilauspalvelun noutopiste

Komissiokauppa paikallisten yrittäjien kanssa

Polttoaineen jakelupiste

Ekopiste

Yritysyhteistyö

Ateriapalvelut

Nettipiste



Kiitos!

