

Monimuotoisuuden terveystvaikutukset Ihmisen ja luonnon hyvinvointia edistämässä



Juha Jantunen

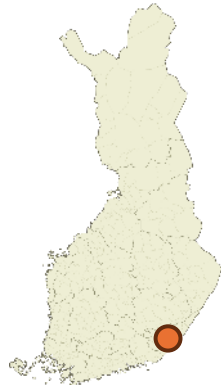
luonto- ja ympäristöterveyden tutkija

Luontoterveyden Osaamiskeskus
Allergia-, iho- ja astmaliitto



Luontoterveyttä varhaiskasvatukseen -hanke

- Selvitys Etelä-Karjalan päiväkotien luontotoiminnasta ja sen mahdollisuuksista
- Pihojen ja lähiympäristön luonto
- Tiedon välitystä luonnon terveystaikutuksista
- Luontopäiviä esikouluikäisille Lappeenrannassa ja Imatralla



1.1.2024
- 30.6.2025



Luontoterveyttä varhaiskasvatukseen - hanke (Akke)

Ympäristö muokkaa käyttäytymistä

Vihreän ympäristön lapsissa

- Tarkkaavaisuus ja keskittyminen paranevat > oppiminen
- Hyväksyvyys ja erilaisuuden kunnioitus lisääntyvät
- Käyttäytyminen on tutkivaa ja aktiivista, käytetään työkaluja, tehdään ryhmässä

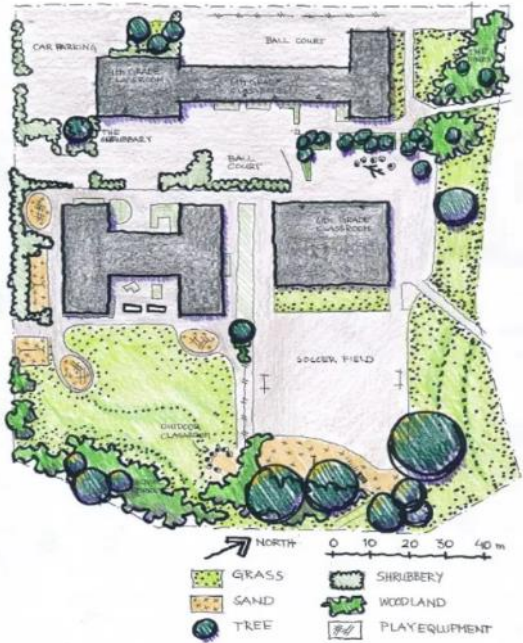
Osallisuus, hyvinvointi ja merkityksellisyys kasvavat

- Itsetunto kasvaa,
- Yhteistyötaidot kasvavat,
- Terveelliset elämäntavat tulevat tavaksi
- Kun luontoyhteys syvenee > oma rooli selkeytyy > proaktiivinen ote luonnonsuojeluun
- Hallitun riskin ottamista ja pelkojen voittamista turvallisessa ympäristössä

Harmaan ympäristön lapsissa

(asfalttipiha, vähän puita, vähän viheraluetta)

- käyttäytyminen levotonta, kaverin jahtaamista, häiritsemistä (*johtaako kiusaamiseen?*), enemmän kilpailua, pelejä. Tarjoumia on rajoitetusti.



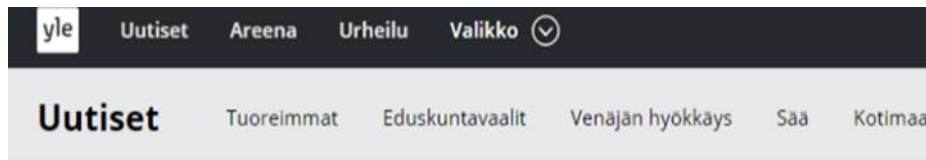
Vaihtelua paljon

Metsäryhmiä

- lähes aina ulkona

Keskustassa

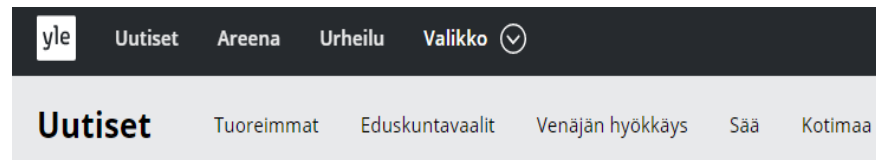
- Ei juuri koskaan
päästä luontoon



Päivähoito

Päiväkotilapset saavat työntää kätensä multaankäsiä pestä ulkoilun jälkeen saippualla – mikrobirikkaasta pihasta haetaan vastustuskykyä

Kokkolassa kaksi päiväkotipihaa on suunniteltu luonnonpihoiksi. Myös muualla Suomessa niitä on kokeiltu.



Viheraluerakentaminen

Uuden päiväkodin muovinen piha jakaa mielipiteet Jyväskylässä – "En laittaisi omaa lastani sinne", sanoo yhdyskuntasuunnittelun professori

Päiväkodin piha on päällystetty muun muassa tekonurmella, koska se kestää kulutusta luonnonnurmea paremmin. Tutkimusten mukaan monimuotoinen luonnonympäristö olisi hyväksi päiväkotikäisten immuunijärjestelmän kehitykselle.



Luontoterveyttä varhaiskasvatukseen -hanke

1.1.2024 - 30.6.2025

Etelä-Karjalan päiväkotien luontokysely (EK)

- Huhtikuu 2024, yhteensä 207 vastausta
- Vastauksia 80 % maakunnan päiväkodeista (67)



Luontoterveyttä varhaiskasvatukseen - hanke (Akke)

- Miten luontoa ja lähiympäristöä hyödynnetään päiväkotien toiminnassa?
- Minkälaiset puitteet lähiluonto antaa päiväkodille?
- Miten erilaisiin luontotoimintoihin suhtaudutaan?
- Luontotoiminnan lisäksi selvitettiin pihojen luontoa kyselyllä ja kartoituksilla

Valtakunnalliset luontokyselyt (V)

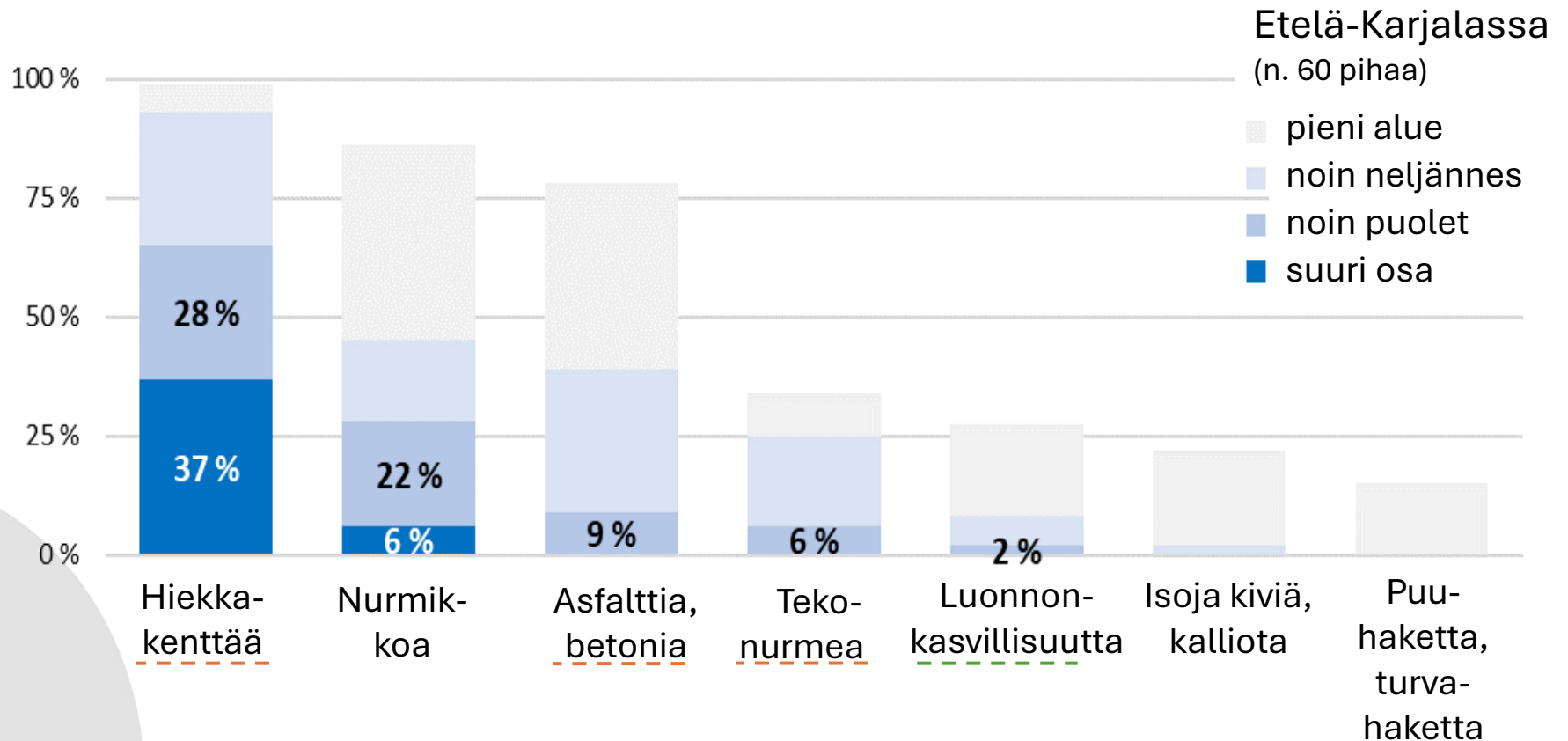
- Huhtikuu 2014, vastauksia 768
- Syyskuu 2023, vastauksia 649

Vastaajina päiväkotien henkilökuntaa eripuolella Suomea



Päiväkotien pihat

Kosketus luontoon ja sen mikrobeihin voisi syntyä päivittäin jo päiväkodin pihassa, mutta..



Poimintoja vastauksista (eivät liity kuviin):

Hiekkaa, hiekkaa...

”Pölyävän hiekan tilalle nurmikkoa ja luonnollisia metsämateriaaleja.”

”Nurmikkoa ja pensaita pihaan hiekan sijaan.”

”Piha on pelkkää hiekkaa ja neljä puuta. Tosin vieressä aidattu puistopiha, jossa enemmän luonnollisuutta.”



Karuja, ei varjoa

”Pihalla voisi olla enemmän alueita, joita ei ole muokattu. Olisi mukavaa jos pihassa olisi esimerkiksi puita.”

”Pihalta kaadettu kaikki luonnon puut ja tilalle istutettu muutama puun taimi. Lisäksi pihalla on vain turvahiekkaa ja/tai muovialustaa. Piha on kuuma ja tuulinen. Ei varjoa tai suojaa.”



Keinotekoista, liikaa kaikkea

”Pihalla liikaa härveleitä, ei tilaa vapaalle leikille.”

”Luontoelementit puuttuvat täysin pihalta, pihat ovat suunniteltu kovilla materiaaleilla ns. laitospihaksi. Ei kovin inspiroivaa lapsen näkökulmasta pidemmän päälle.”

”Liian rakennettu piha-alue. Suuren kulutuksen vuoksi luonnollinen piha kuluu liikaa. Piha-alueiden pitäisi olla laajempia ja aina osa luonnonympäristöä.”



Leikkivälineet

”Mitä monimuotoisempi leikkipaikka, sitä luovempia ja monimuotoisempia ovat leikit.”

Leikitään yksin,
yksi leikitapa,
ei luontokontaktia.



”Pihalla voisi olla alue, jossa on metsästä tuotuja tarvikkeita, esim. keppejä, käpyjä, sammalta yms. Näistä voisi sitten rakentaa lasten kanssa mitä vaan.”

Leikitään yhdessä, lukuisia leikitapoja,
luontoa sormissa, ympärillä, aisteissa.



Päiväkotien pihat

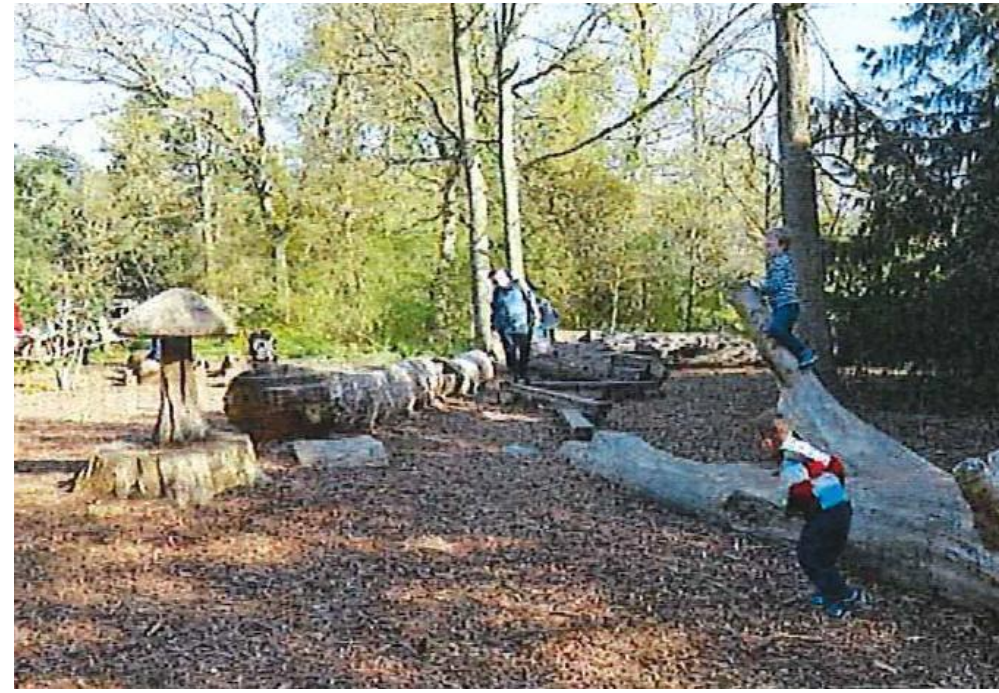
Miten parantaa pihaa päiväkotien henkilökunnan mielestä?

• luontoa lisää pihalle	45 %
• kasveja, puita, kasvatuslaatikoita	35 %
• luonnon elementtejä, käpyjä, keppejä pihan nurkkaan	10 %
• varjoa pihalle	13 %
• kiipeilytelineet, keinut puuttuvat	13 %
• isompi piha	11 %
• pihan rajauksien muuttaminen	7 %



Voisi olla näinkin!

- Ei hiekkaa, vaan haketta. Hönttämäen koulu, Oulu.
- Maapuut ja kannot voivat toimia tasapaino- sekä kiipeylelementteinä ja kannustaa luovaan toimintaan.
- ↓ Päiväkodin pihalla viljelylaatikot ovat osa pihan toimintoja. Tartto.
- Koulupiha, jossa kasvillisuuden lomassa pääsee liikkumaan ja leikkimään. Västra Hamnensin koulu, Malmö.



PÄIVÄKODIN JA
PERUSOPETUKSEN TILAT
Ulkotilojen suunnittelu

RT 103084

Rakennustiedon ohjekortti
kesäkuu 2019

Päiväkotien ympäristössä luontoa usein lähellä

Metsää päiväkodin vieressä tai alle 300 metrin
etäisyydellä: **75 %** Etelä-Karjalassa
59 % valtakunnallisesti



Päiväkotien ympäristössä luontoa ei aina ole

2 % päiväkodeista
ei luontoa/puistoa
kilometrin säteellä
(Valtakunnallinen kysely)

*”Ennen muuttoa päiväkoti oli
luonnon keskellä, nyt olemme
vilkkaassa keskustassa. Iltapäivällä
kaikkien viiden ryhmän lapset
pihalla yhtä aikaa.”*



Luontoon siirtyminen ja siellä toimiminen



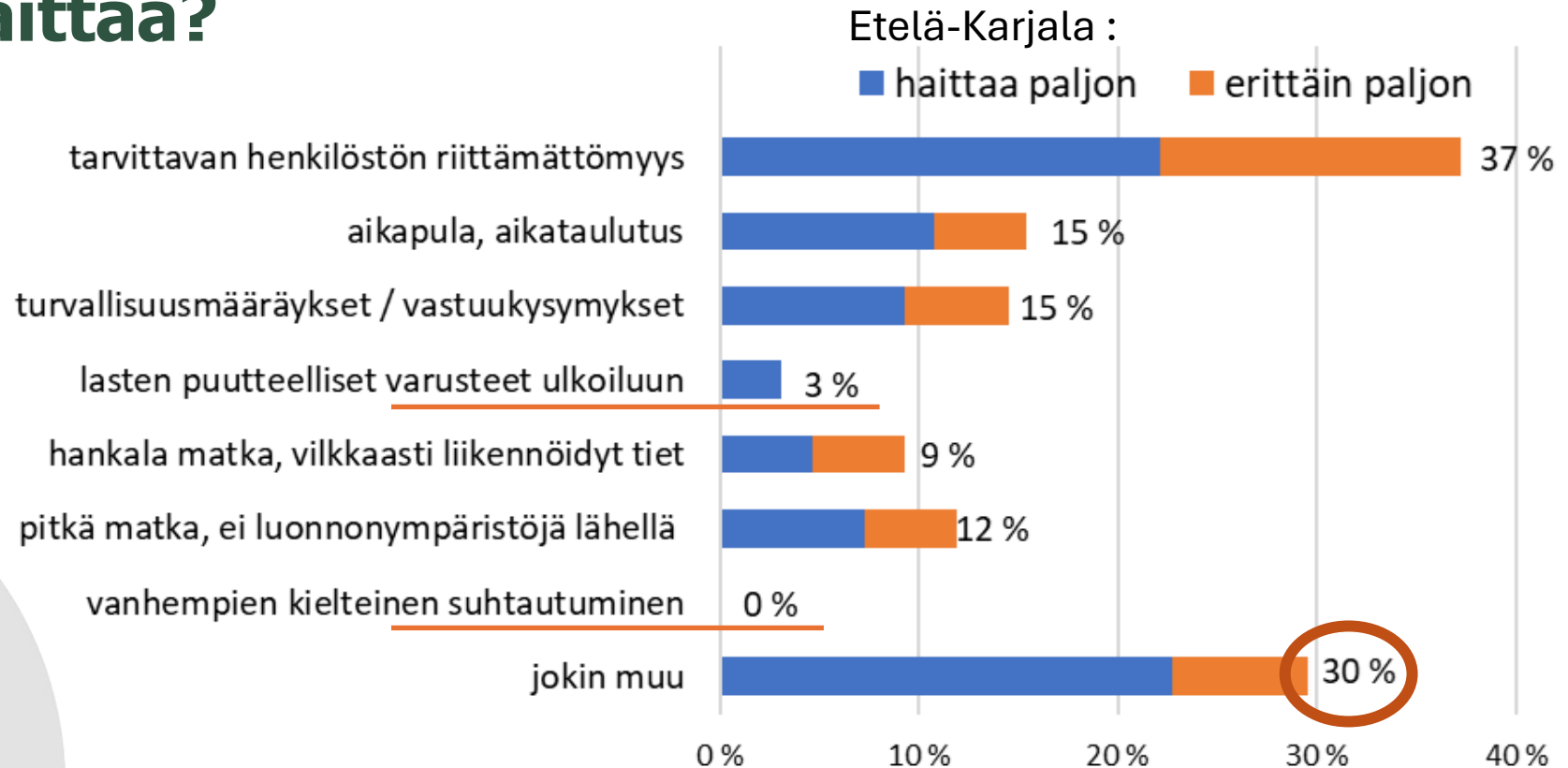
70 %:lla siirtyminen helppoa tai erittäin helppoa



Luonnossa vähintään kerran viikossa

- 80 % kesällä
- 50 % talvella

Mikä haittaa?



Henkilöresurssit merkittävin haitta myös valtakunnallisesti

Mikä haittaa luontotoimintaa?

Henkilöresurssit:

”Henkilöstön poissaolot, sijaisten kanssa ei ole niin turvallista ja luottavainen olo, kun eivät välttämättä tunne lapsia tai osaa toimia yllättävissä tilanteissa.”

Jokin muu?

Lasten ikä!

”Alle 3-vuotiaiden kanssa ei voi lähteä kovin pitkälle päiväkodista ja lähellä ei ole kunnon metsää.”

Asenteet!

”Kasvattajien oma kiinnostus, tai useimmiten kiinnostuksen puute, joka estää/vähentää luonnossa toimimista.”

Tuen tarve!

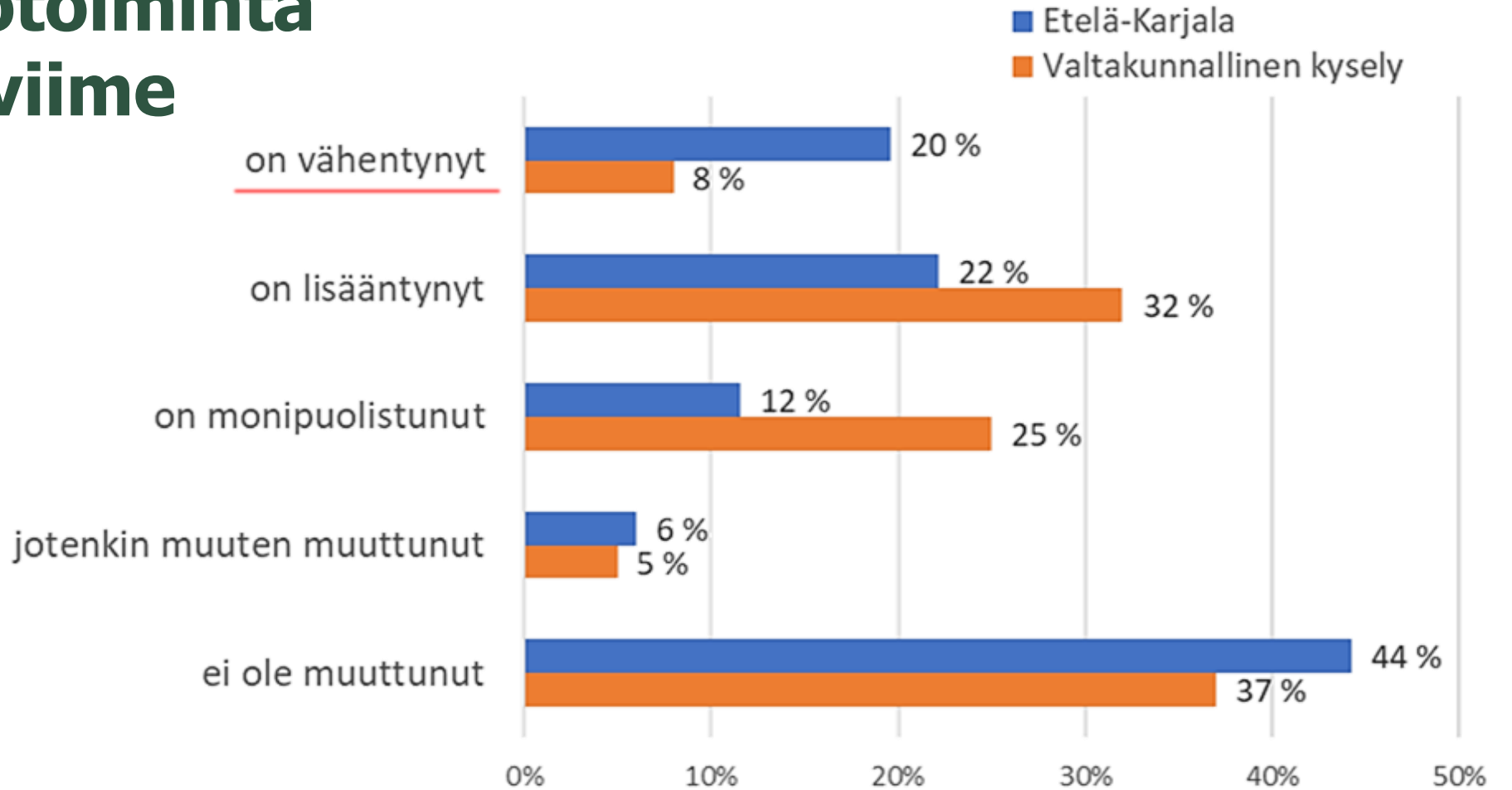
2014 — 2023

2 % — 9 %

”Osassa ryhmiä on sen verran haastavia lapsia, että impulsiivinen karkaaminen on riski, siksi täytyy suunnitella tarkkaan, miten toteuttaa luontoretkiä turvallisesti.”



Onko luontotoiminta muuttunut viime vuosina?



”Riippuu aina vuosittain ryhmästä miten sen kanssa voi retkeillä turvallisesti. Tukea ja rajoja tarvitsevia lapsia yhä enemmän vuosi vuodelta, jolloin ei ole turvallista lähteä retkelle.”

Kiitos



Juha Jantunen
Luontoterveyden Osaamiskeskus
Allergia-, iho- ja astmaliitto

juha.jantunen@allergia.fi
luontoterveydenosaamiskeskus.fi

