



Luumäen ja Joutsenon välinen kaksoisraide Karjalan radalle odottaa investointipäätöstä

Pääministeri Petteri Orpon hallitusohjelmaan kirjatulla Luumäki–Imatra-rataosuuden 2. vaiheen toteuttamisella turvataan Kaakkois-Suomessa sijaitsevan Euroopan suurimman metsäteollisuuden keskittymän raaka-aine- ja tuotekuljetusten kestävyys, toimivuus ja tehokkuus. Nämä kuljetukset ovat erityisen tärkeitä Suomen vientiteollisuuden näkökulmasta. Ratainvestoinneilla parannetaan myös liikenteen päästövähennystavoitteiden kannalta tärkeän henkilöjunaliikenteen kehittämismahdollisuuksia.

Etelä-Karjalan läpi kulkeva Karjalan rata on tärkeä tavaraliikenteen yhteys sekä keskeinen rautateiden henkilöliikenteen yhteys itäisen Suomen ja pääkaupunkiseudun välillä. Rata kuuluu pääväyläasetuksen mukaisiin pääväyliin. Lisäksi uuden TEN-T-asetuksen myötä Kouvolan ja Lappeenrannan välinen rataosuus kuuluu myös TEN-T:n ydinverkkoon ja Lappeenrannan ja Joensuun välinen osuus TEN-T:n kattavaan verkkoon. Radan kehittäminen tuo uusia mahdollisuuksia elinkeinoelämälle, aluerakenteen kehittämiseksi ja kehittyvästä raideyhteydestä hyötyville asukkaille.

Muuttunut toimintaympäristö

Traficomien ajantasaisen liikenteen strategisen tilannekuvan mukaan Saimaan kanavan liikennöinnin loppuminen sekä puutavaran tuonnin päätyminen Venäjältä ovat lisänneet kuljetuksia pääosiltaan yksiraiteisella Karjalan radalla. Tavaraliikenteen määrät radalla ovat kasvaneet merkittävästi: vuonna 2023 liikennemäärä Luumäen ja Lappeenrannan välisellä rataosuudella oli 36 % suurempi kuin vuonna 2021.

Tuoreet rautatiekuljetusten liikenne-ennusteet vuoteen 2030 osoittavat liikennemäärien kasvua Karjalan radalla myös jatkossa, ja kuljetusten määrä tulee pysymään korkealla aina vuoteen 2060 ulottuvissa ennusteissa. Suomen teollisuuden kannattavuuden ja kilpailukykyyn lisäksi Karjalan radalla on suuri merkitys myös maamme turvallisuudelle ja huoltovarmuudelle.

Luumäki-Joutseno välille tarvitaan lisää kapasiteettia

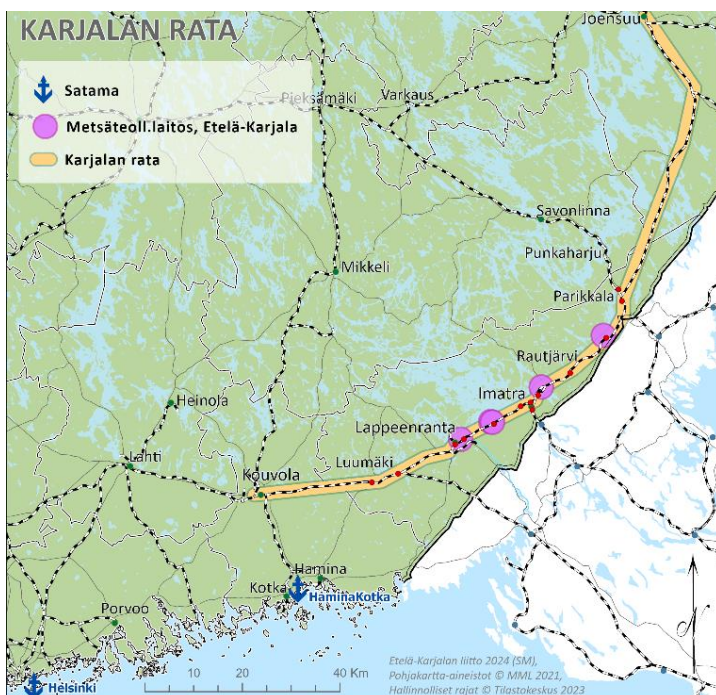
Liikenteen strategisessa tilannekuvassa Luumäki–Imatra-väli on tunnistettu yhteysväliksi, jolla on keskeisimpiä välityskykyhaasteita, sekä väliksi, jolla tarvitaan teollisuuden suunnittelemissa investoinneista riippumatta korjaus-, parannus- ja kehittämistoimenpiteitä käynnissä olevien hankkeiden lisäksi.

Karjalan radan varrella Etelä-Karjalassa ja Pohjois-Karjalassa on merkittävää teollista toimintaa, jonka raaka-aine- ja tuotekuljetuksille Karjalan rata on tärkeä kuljetusväylä. Parhaillaan käynnissä olevan Luumäki–Imatra-ratahankkeen valmistumisen jälkeen ratakapasiteetti on riittävä Imatran ja Joutsenon välisellä kaksoisraideosuudella, mutta Luumäen ja Joutsenon välille jää edelleen merkittäviä henkilö- ja tavaraliikenteen yhteensovitushaasteita, lisäksi kunnossapidolle on hyvin haastavaa löytää tarvittavia kahden tunnin työrajoja.

Kaksoisraide Luumäen ja Joutsenon välille (262 M€) sisältyy valtion väyläverkon investointiohjelmaan vuosille 2025–2032. Luumäki–Imatra-rataosuuden 2. vaihe on kirjattu myös Petteri Orpon hallitusohjelmaan. Kaksoisraidetta on arvioitu aiemmin mm. Väyläviraston tekemässä Kaakkois-Suomen rataverkon selvityskokonaisuudessa, jossa todetaan kaksoisraiteen olevan ainoa vaihtoehto, jolla saadaan merkittävä muutos välityskykyyn Luumäen ja Joutsenon välille. Kaksoisraiteen rakentaminen lisää radan välityskykyä sekä parantaa liikenteen täsmällisyyttä ja häiriötilanteiden hallintaa. Tämän myötä alueellinen, valtakunnallinen ja kansainvälinen saavutettavuus paranee. Henkilö- ja tavaraliikenteen toimintaedellytykset sekä kilpailukyky kestäväenä matka- ja kuljetusmuotona kasvavat, mikä tukee liikennejärjestelmän kestävyystavoitteita. Hanke mahdollistaa myös lähijunaliikenteen käynnistämisen alueella.

Väyläverkon investointiohjelmissa on mukana myös metsäteollisuuden logistiikan kannalta keskeinen Lauritsalan liikennepaikka (10 M€). Investointiohjelman hankekuvauksessa todetaan, että Lauritsalassa nykyiset raidepituudet ovat riittämättömät, erityisesti raakapuuliikenteessä, eikä junapituuksien kasvattaminen ole mahdollista. Hanke parantaa valtakunnallista ja alueiden välistä saavutettavuutta, sekä elinkeinoelämän kilpailukykyä ja toimintaedellytyksiä. Hankkeella mahdollistetaan junapituuksien kasvattaminen, mikä vähentää ajettavien junien kokonaismäärää ja veturien matkasuoritetta. Nämä parantavat tavaraliikenteen kustannustehokkuutta, ja samalla kapasiteettia vapautuu muulle liikenteelle sekä ratapihalla että linjaraitteilla. Hanke parantaa myös rautatieliikenteen turvallisuutta.

- **Luumäki–Joutseno-osuuden ratasuunnitelma valmistuu vuoden 2024 lopulla.**
- **Kaksoisraiteen rakentaminen on käynnistettävissä vuonna 2025.**
- **Hankkeen rahoitus, 262 M€, tulee huomioida kevään 2024 kehysriihessä ja vuoden 2025 budjettivalmistelussa.**



Lisätietoja:

maakuntajohtaja Satu Sikanen,
p. +358 400 661318
liikenneasiantuntija Sonja Tynkkynen,
p. +358 40 681 7163



Etelä-Karjalan liitto
Kauppakatu 40 D
53100 Lappeenranta

etunimi.sukunimi@ekarjala.fi
kirjaamo@ekarjala.fi
liitto.ekarjala.fi