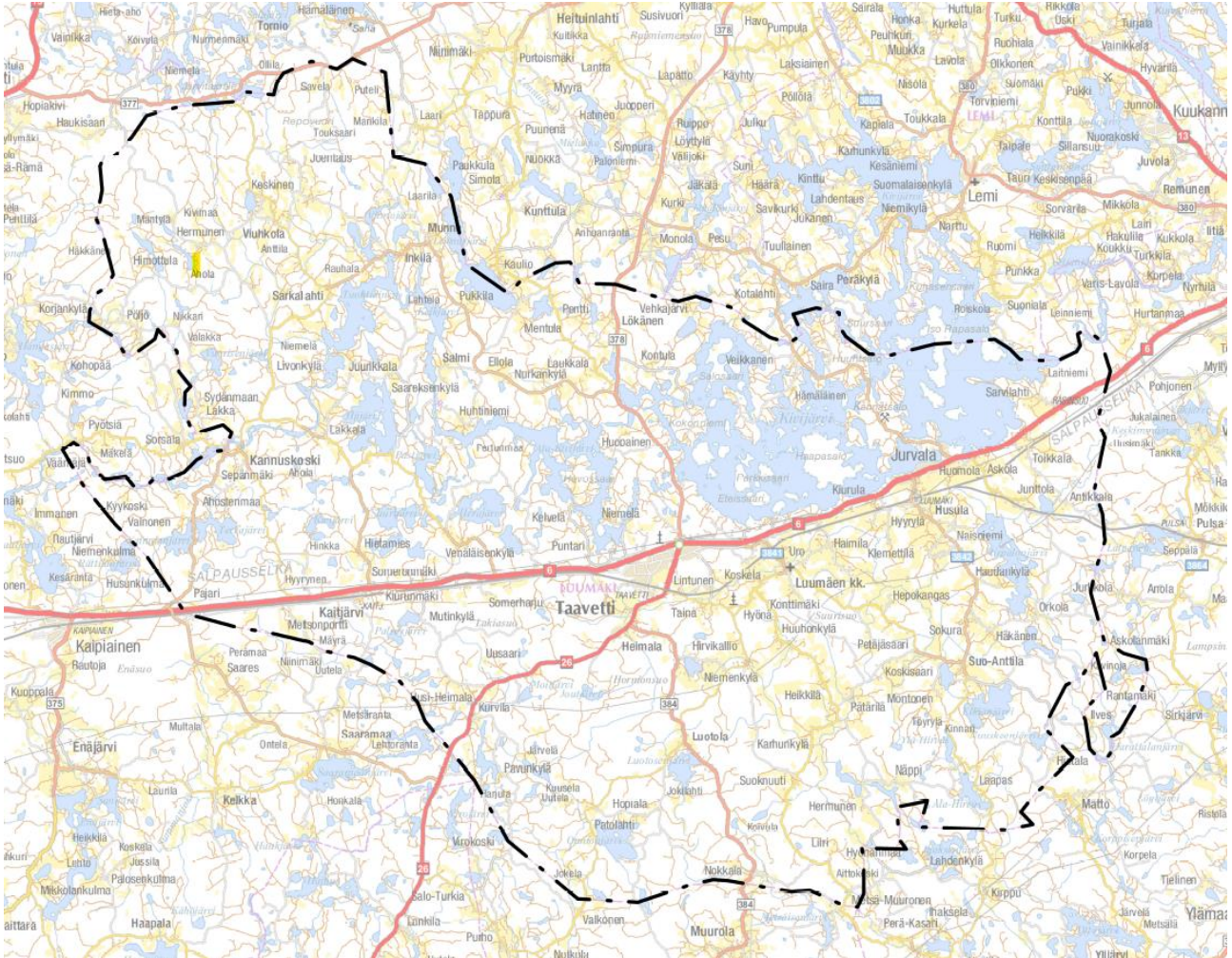


Osa 3. Karttaliite Luumäki

Kartat Luumäen laajakaistahankkeesta.

1. Luumäen kunnan alue

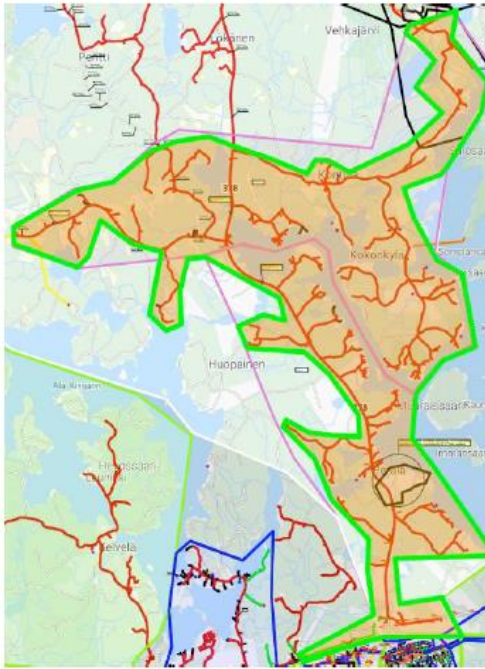


Sitoumuksetta arvioita kiinteistöjen määrästä hankealueilla.

Tuen hakeminen kohdistuu näiden kahdenn alueen laajakaistaverkon rakentamiseen. Kustannusarvio on ainoastaan suuntaa-antava, ei sido tarjouksen jättäjää.

2. Luumäki pohjoinen alueella kiinteistöjä 326 kpl

Luumäki pohjoinen Savitaipaleentie



Johtokilometrit:
76,13 km

Kustannus arvio:
1 116 000 €

Kiinteistö määrä:
326 kpl

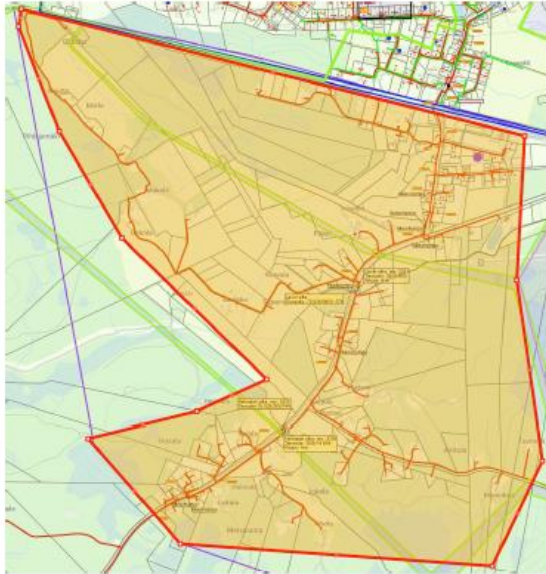
Kuntaosuus
368 280 €

Lähde	Asuin	Loma	Liike	Muut	Yhteensä
KeyCom-rakennukset	0	0	0	10	10
KeyCom-rakennukset: Huoneistot	0	0	0	10	10
NML-rakennukset	52	259	15	0	326

3. Luumäki etelä alueella kiinteistöjä 128 kpl

Kustannusarvio on ainoastaan suuntaa-antava, ei sido tarjouksen jättäjää.

Luumäki etelä Haminantie



Johtokilometrit:
20,7 km

Kustannus arvio:
270 000 €

Kiinteistö määrä:
128 kpl

Kuntaosuus
89 100 €

Rakennustiedot: Alue					
Lähde	Asuin	Loma	Liike	Muut	Yhteensä
KeyCom-rakennukset	0	0	0	3	3
KeyCom-rakennukset: Huoneistot	0	0	0	3	3
MML-rakennukset	115	7	6	0	128